



COMMUNICATION ANIMALE

Animal vivant

Mieux comprendre
votre animal

Explorer ses émotions
et ses besoins

Favoriser son bien-être
et son épanouissement

Renforcer votre lien
et complicité

Accompagner un suivi
comportemental,
vétérinaire, ostéopathique

Recevoir et transmettre des messages

Animal défunt

Comprendre et accepter le
départ de votre animal bien-aimé

Apaiser la douleur de la perte

Recevoir douceur et réconfort


Poser les questions
restées sans réponse

Être accompagné
dans le deuil



Communication avec animal vivant et défunt


  **Donnez la parole à votre animal pour un équilibre parfait**  

 La communication animale est une connexion à un être d'énergie.
Nous sommes tous des êtres d'énergie = plantes, animaux, êtres humains.

L'énergie est le langage universel : c'est se mettre à la même fréquence pour parler le même langage.

À travers cette connexion, nous pouvons recevoir et transmettre des informations, car l'énergie est porteuse de connaissance.
Ces informations se manifestent sous différentes formes (sensations, émotions, mots, sons, odeurs et images).

La communication animale complète efficacement d'autres approches telles que le comportementalisme, la kinésiologie animale et les soins énergétiques.

 Elle nous ouvre à une compréhension plus profonde des besoins et des émotions de nos compagnons animaux, nous permettant ainsi de bâtir une relation complice et de favoriser leur bien-être.



Comprendre et accepter le départ de notre Animal Bien-Aimé


 Perdre un animal est une véritable épreuve.

À ce jour, la douleur ressentie est encore trop souvent sous-estimée.

Et pourtant, quand l'animal fait partie intégrante de la famille et de nos vies, leur départ laisse un vide énorme dans nos cœurs.

Dans les circonstances tragiques ou soudaines, le deuil peut être accompagné de sentiments de culpabilité, d'incompréhension, de colère et d'une grande souffrance.

Communiquer avec notre animal défunt peut nous aider à traverser cette épreuve avec plus de douceur et accepter sa perte.

 Cette communication offre un réconfort en nous permettant de poser un nouveau regard sur la mort, apportant ainsi un certain apaisement à notre douleur.



✓ Bénéfices de la communication animale

- Identifier la cause d'un stress/mal-être de l'animal 🐾
- Améliorer la relation animal - humain 😊
- Recevoir et transmettre un message 💌
- Apprendre davantage sur vous-même, car les animaux reflètent nos émotions 🐱🌐
- Technique adaptée à toute espèce animale 🐰🐎🐢🐮🐑

Quand consulter ?

- En complément d'un suivi vétérinaire et/ou ostéopathique 🩺
- En complément d'un suivi comportemental
- En prévention pour favoriser le bien-être 🌈 (déménagement, vacances, arrivée d'un bébé ou d'un autre animal)
- Accompagnement d'une maladie ou de fin de vie ✨
- Accompagnement au deuil



✓ Pourquoi consulter ?

- Peurs, anxiété (orage, feux d'artifice, aspirateur, anxiété de séparation, voiture 🤪)
- Conflits relationnels avec humains et/ou congénères (agressivité, mésestente 😡)
- Chocs émotionnels, traumatismes (abandon, maltraitance 🇷🇺)
- Comportements indésirables (fugue, destruction, léchages compulsifs, marquages, malpropreté, mordillements, hyperactivité, grognements intempestifs 🚫)
- Dépression, état léthargique constant 😞
- Désintérêt par rapport à la nourriture ou boulimie 🍗
- Gestion du stress difficile (vétérinaire, toiletteur, compétitions 🏆)
- Accompagnement d'une maladie ou de fin de vie (en complément du suivi vétérinaire) 🌈
- Arrêt de production pour les animaux d'élevage et/ou de la ferme 🚜
- Arrivée d'un nouveau membre dans la famille ou le troupeau 🏠

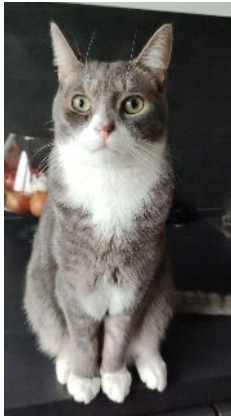
✓ En pratique

- Se fait à distance sur base d'une photo de l'animal
- Retour par téléphone



Quelques beaux exemples de communication

🐱 Chapi, chat européen - Agressivité envers son humaine 🐱



Chapi, adorable chat recueilli en refuge, posait problème à son humaine. Bien qu'il soit très gentil et proche de sa gardienne, il changeait de comportement lorsque celle-ci se mettait au lit, en l'attaquant par des morsures et des griffures.

Malgré quelques conseils bénéfiques en comportementalisme félin, nous avons décidé d'explorer la communication animale.

Sans dévoiler tous les détails, il est apparu que Chapi réagissait au deuil difficile vécu par son humaine suite à la perte de son ancien chat. Non par jalousie, mais plutôt en exprimant le besoin que son humaine prenne soin d'elle-même, qu'elle écoute ses émotions et qu'elle se remue pour aller mieux !

Grâce à cette communication, son humaine a pris les choses en main, a accepté ses émotions et depuis, la relation entre eux est redevenue harmonieuse ! 🐾



💖🐾 Caresse, cheval défunt - Accompagnement au deuil 🌈✨



Après le décès de sa jument bien-aimée, l'humaine de Caresse a ressenti le besoin de recourir à la communication animale.

Elle se posait de nombreuses questions : Caresse était-elle réellement prête à partir ? Avait-elle souffert ? Était-elle à présent soulagée de ses douleurs ? Avait-elle été heureuse à ses côtés ?

Grâce à la communication animale, l'humaine de Caresse a trouvé des réponses réconfortantes à ces interrogations, ce qui a apaisé son cœur meurtri ✨



Mistinguette, lapine - Agressivité par rapport à la nourriture



L'humaine de Mistinguette a souhaité une communication en raison de son comportement agressif pendant les repas.

Bien que Mistinguette soit très gentille, elle manifestait cette agressivité uniquement au moment des repas.

Difficile de comprendre ce qui pouvait déclencher une telle réaction. La communication animale a éclairé la situation en révélant que Mistinguette était en colère à cause de son passé : elle avait été adoptée par une famille avec des enfants. Au début, elle était choyée

et aimée, mais avec le temps, l'attention envers elle s'était estompée, et parfois même, on oubliait de la nourrir.

Grâce à la communication animale, la blessure d'abandon de Mistinguette a pu être adoucie, ainsi que sa colère et sa perte de confiance envers les humains.



🐾 Rêve, chienne - Communication pré-adoption 🐾



Rêve est une chienne qui a d'abord vécu en France. Lorsque son ancienne humaine a dû changer de vie, elle a pris la décision difficile de la proposer à l'adoption. C'est alors que Nathalie, séduite par sa belle frimousse, a décidé de lui offrir une seconde chance.

Pour s'assurer que cette nouvelle vie serait adaptée à Rêve, Nathalie a choisi d'avoir recours à la communication animale.

La chienne allait devoir faire face à de nombreux changements : quitter ses frères et sœurs, passer d'une vie sans enfant à une vie avec 2 enfants et troquer la vie champêtre pour une vie plus citadine en Belgique.

Grâce à la communication animale, Rêve a pu exprimer ses besoins et ses préférences, tandis que Nathalie a été rassurée de pouvoir les anticiper pour mieux y répondre 🐾

